

# TE HUUR



LENT | Dalidastraat 8

€ 1.650 P/M

**DISVELD  
MAKELAARDIJ**

024-2122279 | [info@disveldmakelaardij.nl](mailto:info@disveldmakelaardij.nl)  
[disveldmakelaardij.nl](http://disveldmakelaardij.nl)

# Kenmerken & specificaties



Bouwjaar:	2016
Soort:	EENGEZINSWONING
Kamers:	5
Inhoud:	380m <sup>3</sup>
Woonoppervlakte:	135m <sup>2</sup>
Perceeloppervlakte:	141m <sup>2</sup>
Overige in pandige ruimte:	-
Gebouwgebonden buitenruimte:	-
Externe bergruimte:	6m <sup>2</sup>
Verwarming:	stadsverwarming
Isolatie:	Volledig geïsoleerd
Energie label:	A



# Omschrijving

Te huur: prachtige instapklare eengezinswoning aan de Dalidastraat 8 in Lent. Deze moderne woning, gebouwd in 2016, heeft een energielabel A en is per direct te huur.

De woning beschikt over:

- Woonoppervlakte: ca. 135 m<sup>2</sup>
- Perceeloppervlakte: 141 m<sup>2</sup>
- Aantal kamers: 5 (waarvan 4 slaapkamers)
- Vloerverwarming begane grond
- Zonnepanelen
- Eigen parkeerplaats

Ligging:

De woning ligt op een fantastische locatie in Lent, met alle voorzieningen zoals scholen, winkels en openbaar vervoer binnen handbereik.

Huurvoorwaarden:

- Huurprijs: € 1.650,00 per maand
- Inkomenseis: Minimaal 3x de maandhuur (€ 4.950 bruto per maand) Het 2e inkomen mag voor de helft meegerekend worden.
- Waarborgsom: 2x de maandhuur (€ 3.300)
- Roken en huisdieren: Niet toegestaan

Bent u geïnteresseerd in deze prachtige woning? Neem contact met ons op voor meer informatie of een bezichtiging!

---

English:

For rent: beautiful ready-to-move-in family home at Dalidastraat 8 in Lent. This modern house, with private parking is built in 2016, has an energy label A and is available immediately.

Property details:

- Living area: ca. 135 m<sup>2</sup>
- Plot size: 141 m<sup>2</sup>
- Rooms:5 (including 4 bedrooms)
- Underfloorheating: on the ground floor
- Solar panels
- Private parking place

Location:

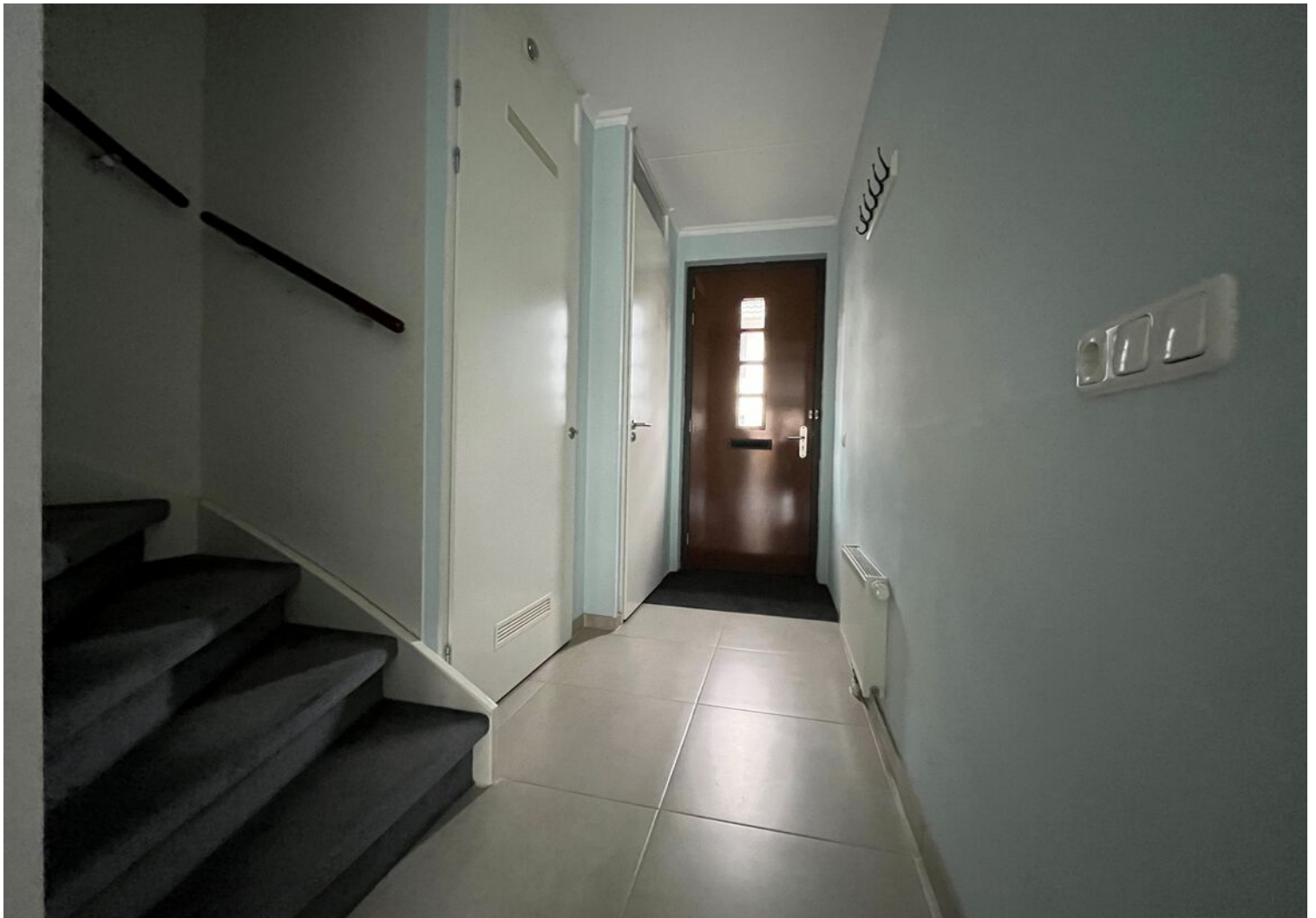
The house is located in a fantastic area in Lent, with all amenities such as schools, shops, and public transport within easy reach.

Rental conditions:

- Rent: € 1,650.00 per month
- Income requirement: At least 3 times the monthly rent (€ 4,950 gross per month) The second income may be count for half.
- Deposit: 2 times the monthly rent (€ 3,300)
- Smoking and pets: Not allowed

Are you interested in this beautiful property? Contact us for more information or to schedule a viewing!







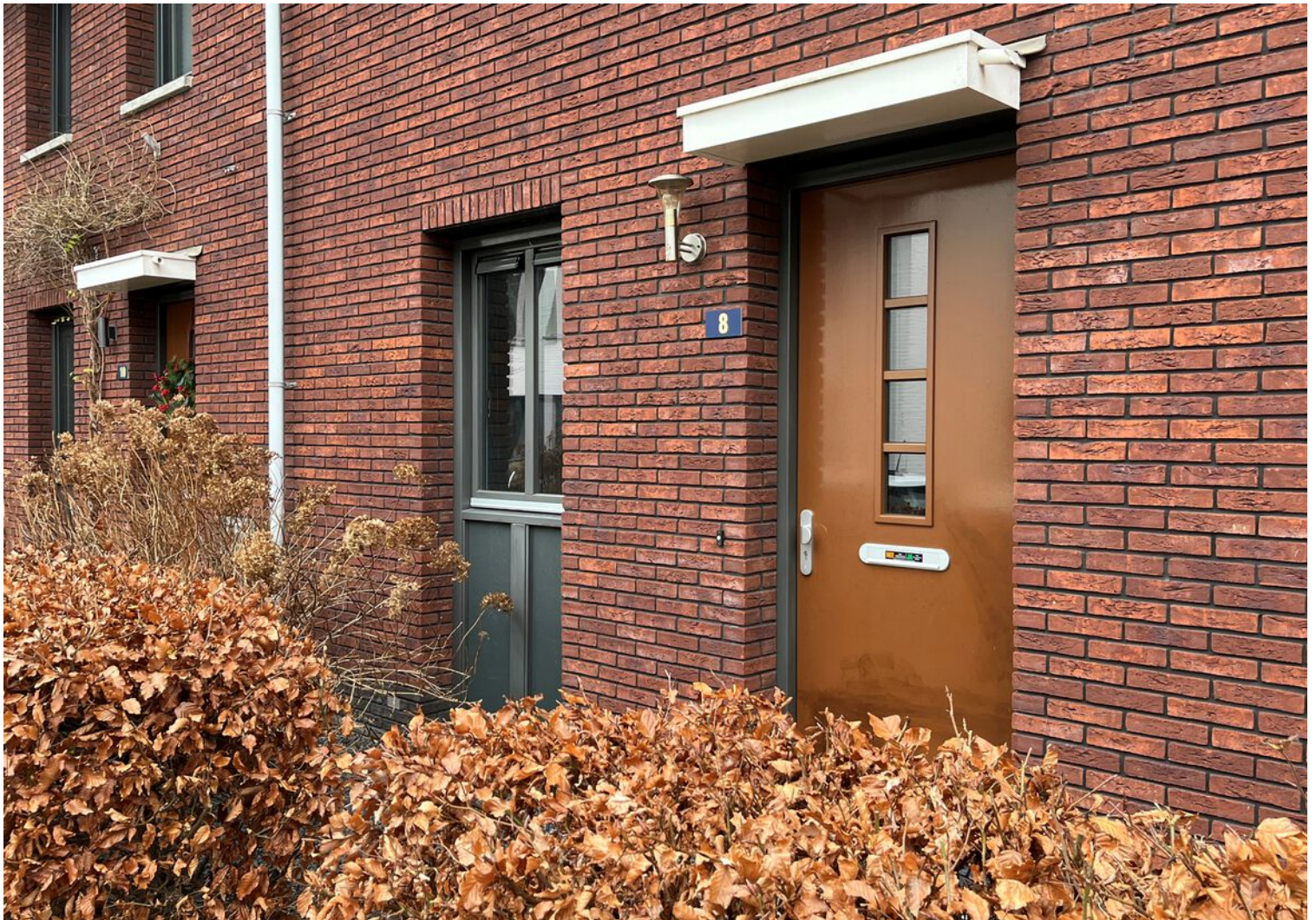






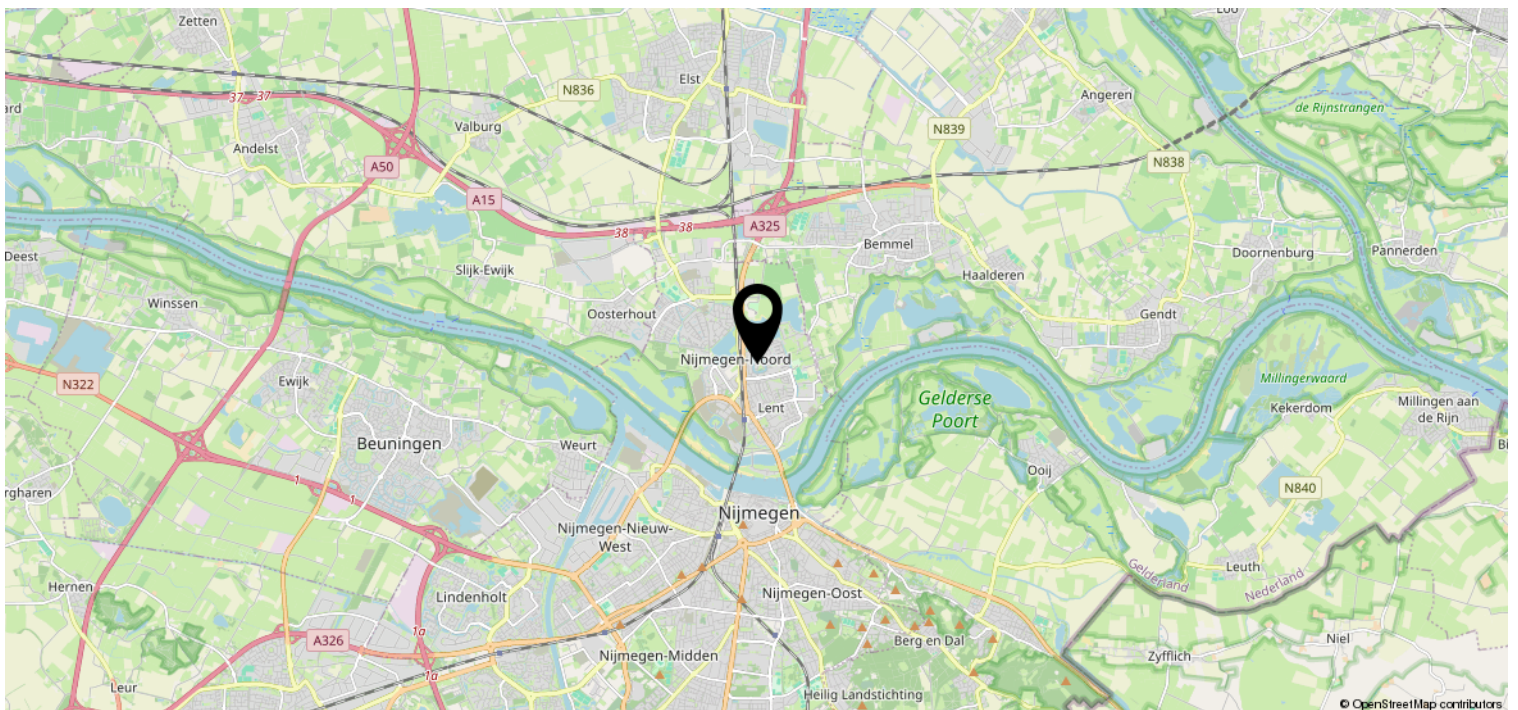
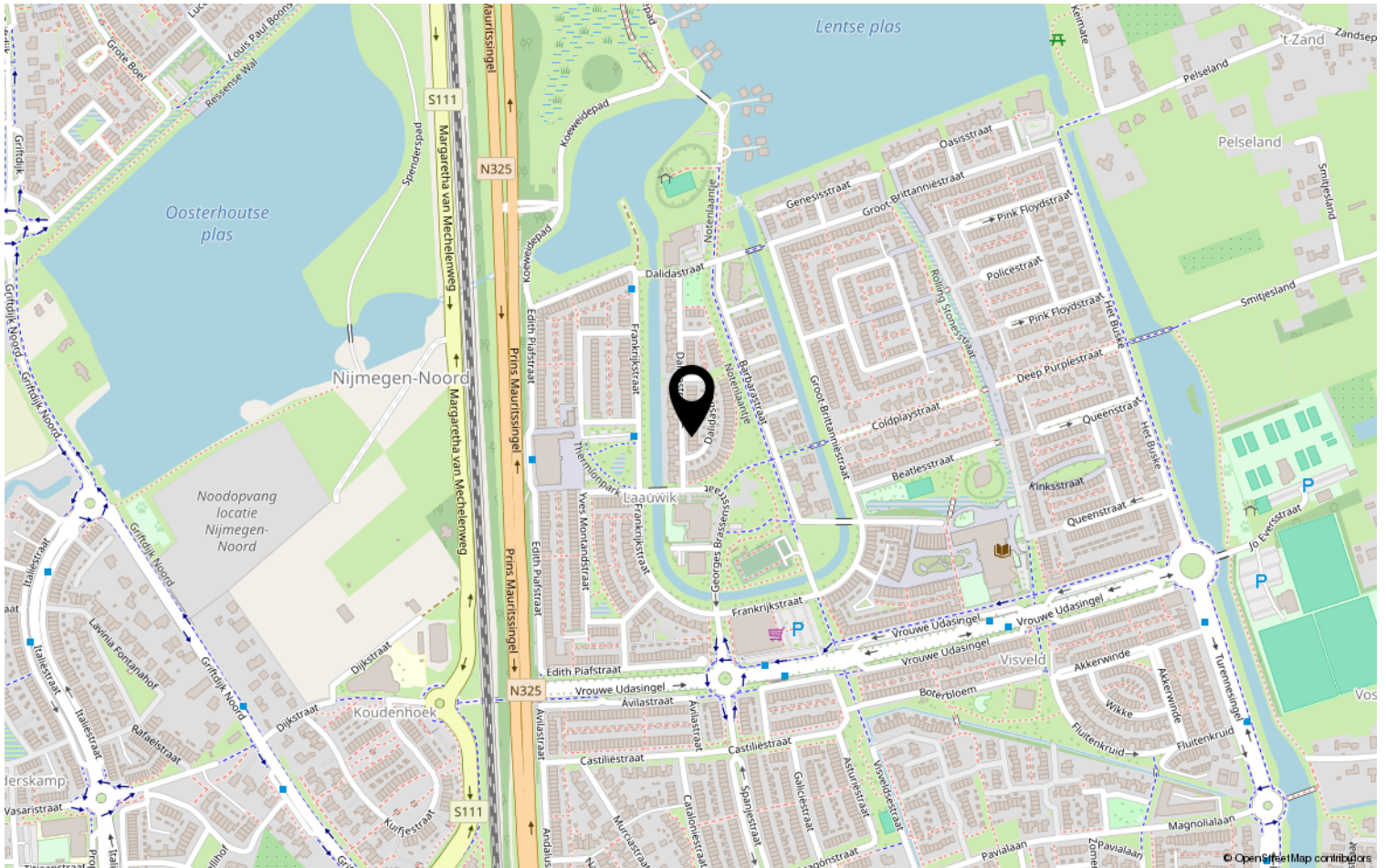








# Locatie op de kaart



# Heeft u interesse?

**DISVELD  
MAKELAARDIJ**

Laauwikstraat 61  
6663 CH Lent

024-2122279 | [info@disveldmakelaardij.nl](mailto:info@disveldmakelaardij.nl)  
[disveldmakelaardij.nl](http://disveldmakelaardij.nl)